

DIY # 1



MASQUE DE NUIT 'SLEEPING BEAUTY'

QUAND LE SOMMEIL NOUS APPELLE, RIEN NE PEUT LUI RÉSISTER... SI CE N'EST CE RAYON DE SOLEIL QUI, AUSSI ADORABLE SOIT-IL, NOUS EMPÊCHE DE FERMER L'OEIL...

Alors My Home Factory a conçu pour vous ce joli masque de sommeil, qui vous invitera à vous lover dans les bras de Morphée ! Ainsi vous ferez les plus beaux rêves en compagnie des étoiles, des constellations et de la voie lactée.



1. Pour réaliser ce masque de nuit, rassemblez d'abord les matières et les outils suivants :

- Du tissu en coton motif 'Ciel étoilé'
- De la viscose
- De la ouatine
- La craie de tailleur - ainsi vous pouvez utiliser votre cadeau ;)
- Un patron 'Sleeping beauty'
- Un fil noir ou bleu foncé
- Une aiguille
- Des épingles
- Un feutre
- Une paire de ciseaux
- Un morceau d'élastique
- Le fer à repasser



2., 3. Commencez par découper le patron 'Sleeping beauty' en suivant le trait épais (extérieur).



4. Ensuite repassez si besoin les morceaux de coton et de viscose. Lorsque les deux tissus sont prêts, **prenez le morceau de coton et pliez-le en deux.**



5., 6. Maintenant disposez le patron dessus et **tracez les contours du gabarit avec la craie.**

6.



7.



7., 8. Découpez.

Petit conseil : **pour que les deux parties du tissu ne glissent pas lors du découpage**, vous pouvez les épingler ensemble à l'aide de deux-trois épingles.

8.





TUTORIELS

♦ BOX JANVIER - FÉVRIER 2014 ♦

9.



9. Maintenant faites de même avec la pièce en viscose.

10.



11.



11., 12., 13., 14. Répétez la même opération pour la ouatine. Pour tracer votre gabarit, il est préférable ici d'utiliser un feutre.



TUTORIELS

♦ BOX JANVIER - FÉVRIER 2014 ♦

12.



Là aussi, vous pouvez **fixer préalablement les deux faces de la ouatine à l'aide des épingles.**

13.



14.



15.



15. Lorsque ces étapes sont terminées, prenez de nouveau le patron et découpez maintenant **en suivant le trait pointillé à l'intérieur**.

16.



16. Maintenant disposez devant vous **la pièce du masque en viscose**, centrez le petit patron dessus et **tracez les contours avec la craie** (d'abord sur une moitié et ensuite sur l'autre). **Ceci vous permettra par la suite de coudre de façon régulière en gardant toujours la même distance par rapport au bord de votre tissu.**

17.





TUTORIELS

♦ BOX JANVIER - FÉVRIER 2014 ♦

18.



18., 19. Faites de même avec la ouatine en utilisant bien sûr le feutre à la place de la craie.

19.



20.



20. Passons à l'assemblage ! Pour commencer, prenez le tissu étoilé et disposez-le devant vous motif vers le haut.

21.



21., 22. Ensuite **prenez le morceau d'élastique et disposez-le au centre du gabarit.** Épinglez l'élastique côté 'face' en bas. Ceci permettra de le maintenir en place lorsque vous allez commencer la couture.

22.



23.

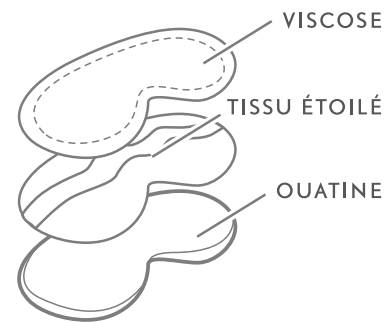


23. Ensuite prenez la ouatine et disposez-la sur votre plan de travail **les contours vers le bas.**



24., 25. Mettez par-dessus la pièce en coton, l'élastique vers le haut. Enfin, recouvrez le tout avec la viscose, **les contours crayonnés devant se trouver dessus.**

Pour résumer, si votre assemblage est bien fait, vous verrez les traits tracés à la craie d'un côté et les traits au feutre de l'autre, le coton et l'élastique seront 'cachés' à l'intérieur.

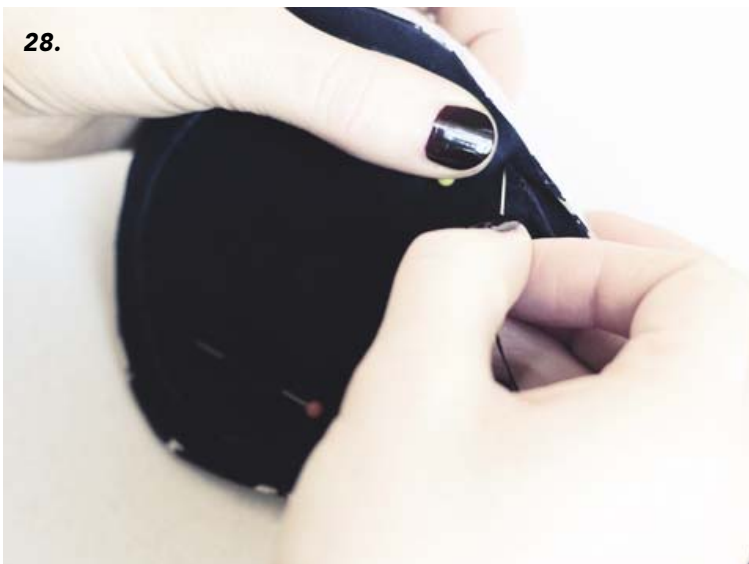
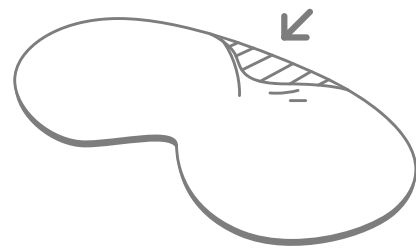


26. Avant de passer à l'étape de la couture, **vous pouvez également épingler les trois épaisseurs** afin qu'aucun des tissus ne glisse.

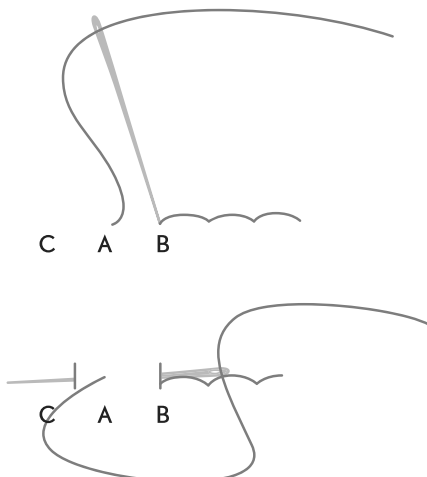


27. Ça y est, on y est : **place à la couture !**

Nous allons maintenant faire le tour presque complet du gabarit en réalisant un point de piqûre simple **sans oublier de laisser une ouverture d'environ 5 cm de long afin de retourner le masque par la suite. Nous avons choisi de le faire en haut du masque, à un endroit où il y a assez peu de courbes.**



29. Passons donc à la couture. Le point que nous avons choisi est également appelé **le point arrière**. Il est connu pour être plus solide que le simple point avant. La couture se fait de droite à gauche : piquez l'aiguille au point A, ensuite sortez-la en B et enfin piquez en C (**pour vous aider, nous avons fait un petit schéma**). Continuez en suivant le trait.



Petit conseil : lorsque vous approchez des endroits où se situe l'élastique, **n'hésitez pas à faire quelques points supplémentaires afin de renforcer ces parties du masque qui seront très sollicités par la suite.**

Lorsque vous approchez de la fin, n'oubliez pas de **laisser environ 5-6 centimètres d'espace par rapport à votre point de départ** et terminez en faisant un nœud. Coupez le fil.



30., 31., 32. Maintenant vous pouvez **retourner le masque en poussant avec les ciseaux fermés.**

Vous pouvez repassez le masque **tout en veillant à ce que les bords de l'ouverture soient bien repliés vers l'intérieur.**





33., 34., 35. Enfin **munissez-vous d'une aiguille et d'un fil** (n'oubliez pas le petit nœud à la fin), **nous allons maintenant refermer le masque avec un point de couture invisible** car cette partie doit être absolument identique au reste.

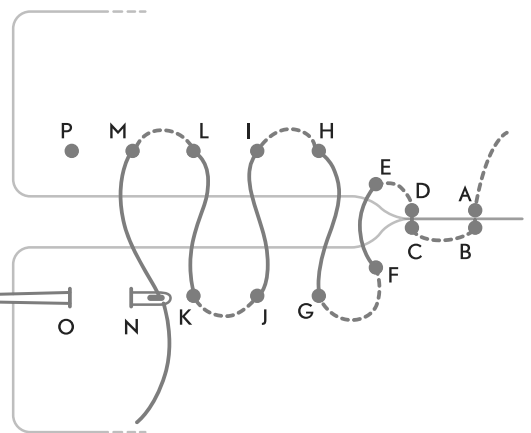
Pour réaliser le point invisible, **piquez à chaque fois un bord et ensuite l'autre et non pas les deux en même temps**. Il s'agit d'un simple point avant, mais qui en plus relie les deux tissus.

Alors passez l'aiguille dans l'un des plis, ressortez-la un peu plus loin en tirant le fil. Ensuite, piquez dans le pli de l'autre côté **en veillant à ce que le nouveau point se situe à la hauteur de la sortie du fil du point** précédent.

Ressortez l'aiguille et tirez légèrement le fil jusqu'à ce que les deux bords se rejoignent. Continuez de cette façon jusqu'à la fin.



Finissez par un petit nœud (caché à l'intérieur) et coupez le fil. **N'oubliez pas d'enlever les épingles et le tour est joué !**





TUTORIELS

♦ BOX JANVIER - FÉVRIER 2014 ♦



Désormais, votre masque de nuit ne vous quittera plus. Promis !



TUTORIELS

♦ BOX JANVIER - FÉVRIER 2014 ♦

DIY # 2



BOUCLES D'OREILLES 'MÉTÉORE'

NOUS AURIONS PU APPELER CE DIY 'PLUIE D'ÉTOILES', MAIS NOUS LUI AVONS PRÉFÉRÉ CE JOLI NOM DE 'MÉTÉORE'. COMME LE PANACHE D'UNE COMÈTE, DISCRET ET DIFFUS, SI LOINTAIN ET POURTANT SI LUMINEUX.

Il n'en fallait pas moins car avec ce DIY si spécial, **c'est vous qui serez la star !**



1. Pour créer ces boucles d'oreilles, vous aurez besoin des éléments suivants :

- Une paire de boucles d'oreilles type 'créole' en argent
- Deux morceaux de chaîne
- Quatre perles en métal



2. Rien de plus simple que ces boucles d'oreille !

Pour commencer, **ouvrez une créole en tirant légèrement la tige qui sert de fermeture.**



TUTORIELS

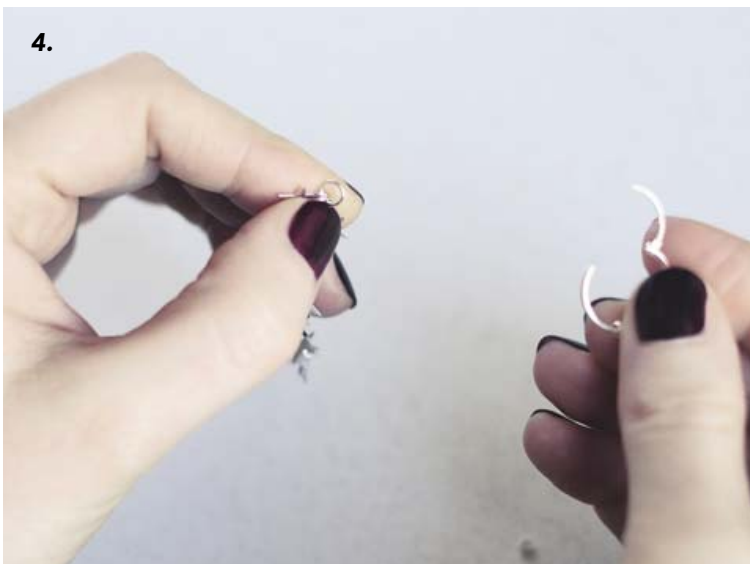
♦ BOX JANVIER - FÉVRIER 2014 ♦

3.



3. Ensuite, **enfilez une perle en métal sur la boucle.**

4.



4., 5. Maintenant **prenez un morceau de chaîne étoilée et insérez la créole dans l'un de ses maillons.**

5.





TUTORIELS

♦ BOX JANVIER - FÉVRIER 2014 ♦

6.



6. Enfin finissez par une autre perle en métal.
Il ne reste qu'à **fabriquer la deuxième boucle d'oreille en procédant de la même manière.**



**Et voilà ! Vos boucles d'oreilles élégantes et simples
sont prêtes pour la prochaine sortie !**

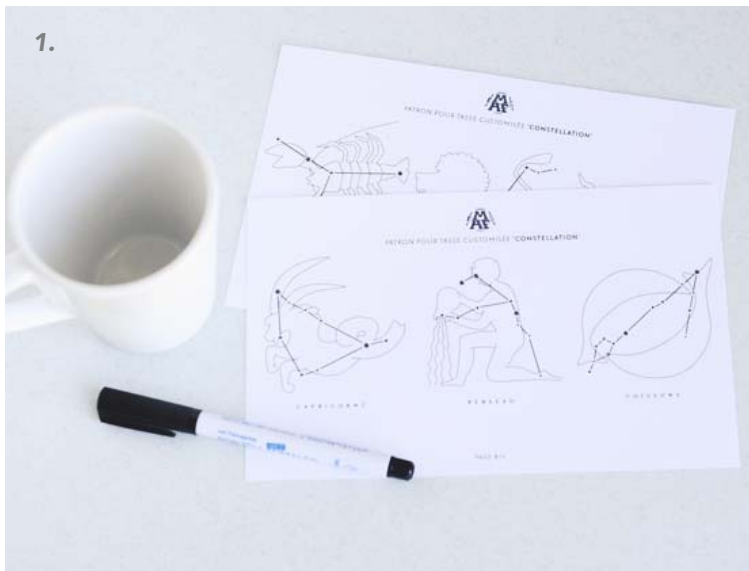
DIY # 3



TASSE CUSTOMISÉE 'CONSTELLATION'

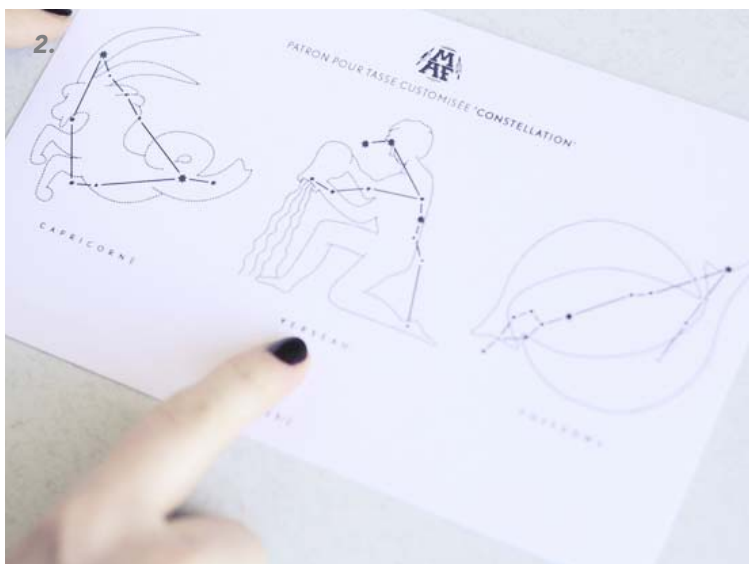
POURQUOI PAS SOUPOUDRER VOTRE THÉ D'UN PEU DE POUSSIÈRE D'ÉTOILES ? ET PUIS, NOUS NOUS SOMMES DIT AUSSI, POURQUOI PAS CRÉER DES TASSES PERSONNALISÉES AVEC VOTRE SIGNE ASTRAL - OU CELUI D'UN PROCHE, ÇA MARCHE AUSSI ;)

Chez My Home Factory, nous ne sommes pas devins. Votre tasse customisée ne servira pas à lire l'avenir, mais bien à ajouter une touche résolument *Zodiaque* à votre moment de repos préféré !



1. Pour décorer votre tasse, il vous faut :

- Une tasse
- Un feutre spécial porcelaine
- Un patron 'Constellations'
- Un four



2. En premier lieu, **nettoyez si besoin la surface de la tasse, qui doit être propre et sèche.**

Ensuite, **prenez le patron et choisissez le dessin qui correspond à votre signe du zodiaque.**



TUTORIELS

♦ BOX JANVIER - FÉVRIER 2014 ♦



3. Munissez-vous du feutre spécial porcelaine et **commencez par faire des points aux endroits qui correspondent à la disposition des étoiles dans votre constellation.** Vous pouvez également utiliser dans ce but un crayon gris, **l'essentiel étant de faire une ébauche de votre future constellation.**



4., 5., 6., 7. Maintenant dessinez les étoiles, **petites et grandes comme sur le dessin et reliez-les par une ligne droite ou pointillée.** Si vous vous êtes trompée ou si le résultat n'est pas satisfaisant, **il suffit d'effacer le feutre avec une éponge humide et refaire le dessin.**

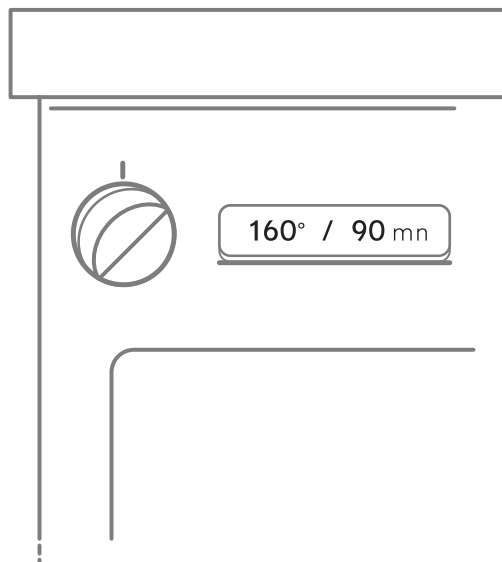
Vous pouvez également écrire le nom de votre signe du zodiaque et pourquoi pas décorer l'autre face de votre tasse.





TUTORIELS

♦ BOX JANVIER - FÉVRIER 2014 ♦



Enfin, **pour fixer l'encre du feutre et la rendre résistante à l'eau**, mettez votre tasse dans le four à 160° pendant 1h30.



TUTORIELS

♦ BOX JANVIER - FÉVRIER 2014 ♦



Voilà, c'est fait ! Vous pouvez désormais savourer vos thés et cafés matinaux dans une tasse à votre effigie !